

NAUTOR's SWAN 59



NAUTOR's SWAN 59



Nautor, builder of the world's finest production yachts, has combined the talents of leading designer German Frers with the latest developments in construction technology to produce the Swan 59.

The design brief to Frers was for a fast cruising yacht, easily handled by minimum crew, with a cruiser/racer variation for the owner with a more competitive spirit. The result is an exceptional yacht which incorporates many new ideas and features whilst retaining the traditional Swan emphasis on appearance, quality and civilised good living.

Nautor, Hersteller der weltbesten Serienyachten, hat das Talent des Spitzendesigners German Frers mit den neuesten Entwicklungen in der Konstruktions-Technologie kombiniert, um die Swan 59 zu bauen. Die Aufgabenstellung für Frers: Eine schnelle Fahrt-yacht zu entwickeln, die von einer kleinen Crew leicht zu führen sein sollte – dazu eine Cruiser-Racer-Version für Eigner, die Regatten gewinnen wollen.

Das Ergebnis war eine außergewöhnliche Yacht, die viele neue Ideen und Konstruktionsmerkmale in sich vereinigt und dabei doch eine echte Swan blieb: mit eleganten Linien, höchster Bauqualität und allem Komfort für ein angenehmes Leben auf See.

Considééré l'un des meilleurs constructeurs de yachts, Nautor a associé le talent de l'architecte German Frers aux développements technologiques plus avancés pour construire le Swan 59.

Le projet initial prévoyait un yacht de croisière rapide, facilement gouvernable par un équipage minimum, avec l'alternative d'une version croisière/régate pour l'armateur à l'esprit plus compétitif.

Comme résultat on a un yacht spécial, qui associe de nombreuses nouvelles idées aux qualités traditionnelles Swan: élégance, esthétique et confort.

Considerato il costruttore della gamma di imbarcazioni più prestigiose del mondo, la Nautor e German Frers hanno utilizzato le più avanzate tecniche di costruzione per realizzare lo Swan 59.

L'intenzione iniziale di Frers era quella di creare una veloce imbarcazione da crociera, governabile da un equipaggio minimo, con l'alternativa della versione crociera/regata per chi ama la competizione.

Il risultato è un'imbarcazione straordinaria che incorpora molte idee innovative evidenziando, al contempo, la tradizionale raffinatezza estetica degli Swan, la qualità ed il senso di progresso ad esso connaturato.

The two distinct Swan 59 versions – cruiser and cruiser/racer are both available with deep ballast keel or centreboard. The cruising version, with a two-spreader rig and clean simplified deck layout also features a roller furling mainsail. The cruiser/racer, with its three-spreader rig and highly sophisticated deck layout, is geared for fast international competition, yet is still almost as easy to handle as her cruising sister, ensuring smooth sailing under all conditions.

Beide Versionen der neuen Swan 59 sind mit normalen Kiel oder als Kielschwerter lieferbar. Die Tourenversion hat ein Zwei-Saling-Rigg und ein klares, übersichtliches Decks layout. Ein besonderer Vorteil dieser Version ist der Rollmast für einfachstes Bedienen des Großsegels.

Die Cruiser-Racer-Version hat ein Drei-Saling-Rigg und ein hochentwickeltes Decks layout. Ihre Ausrüstung entspricht den hohen Anforderungen internationaler Wettbewerbe, trotzdem ist sie ebenso leicht zu bedienen wie die Tourenversion und sichert unter allen Bedingungen entspanntes Segeln.

Les deux différentes versions du Swan 59 – croisière et croisière/régate sont disponibles en quille fixe et en dérive. La version croisière, avec un mât à deux barres de flèche et une disposition simplifiée du pont, est caractérisée également par un mât enrouleur.

La version croisière/régate, avec son mât à trois barres de flèche et une disposition très sophistiquée, s'adapte aux compétitions et elle est presque aussi facile à manoeuvrer que la version croisière, assurant une navigation sûre par tous les temps.

Le due distinte versioni dello Swan 59 – crociera e crociera/regata – sono entrambe disponibili con chiglia fissa o chiglia a deriva mobile. La versione da crociera, con l'armamento a due crocette e la disposizione armoniosa e semplificata del ponte, presenta anche l'albero con randa avvolgibile.

La versione da crociera/regata, con l'armamento a tre crocette e la disposizione del ponte molto sofisticata, si adatta a competizioni internazionali, pur essendo facile da manovrare, come la versione da crociera, assicurando una tranquilla navigazione in tutte le situazioni.







The elegant interior of the Swan 59 reflects Nautor's experience in maximising comfort, style and space. Teak with hand-rubbed satin finish is used for all visible woodwork, and many optional upholstery fabrics are available to satisfy every taste. As always, Nautor will meet, within reason, the individual requirements and specifications of each owner to see that every Swan is unique and personalised.

Das elegante Interieur der Swan 59 beweist die große Erfahrung von Nautor in der Optimierung von Komfort, Stil und Raumangebot.

Alle sichtbaren Holzausbauteile sind aus Teak gearbeitet, handgeschliffen und satiniert. Die Auswahl an Polsterstoffen ist groß.

Auch bei der Swan 59 ist Nautor bemüht, die individuellen Wünsche des Eigners zu erfüllen. Denn jede Swan soll ein einzigartiges und ganz persönliches Schiff sein.

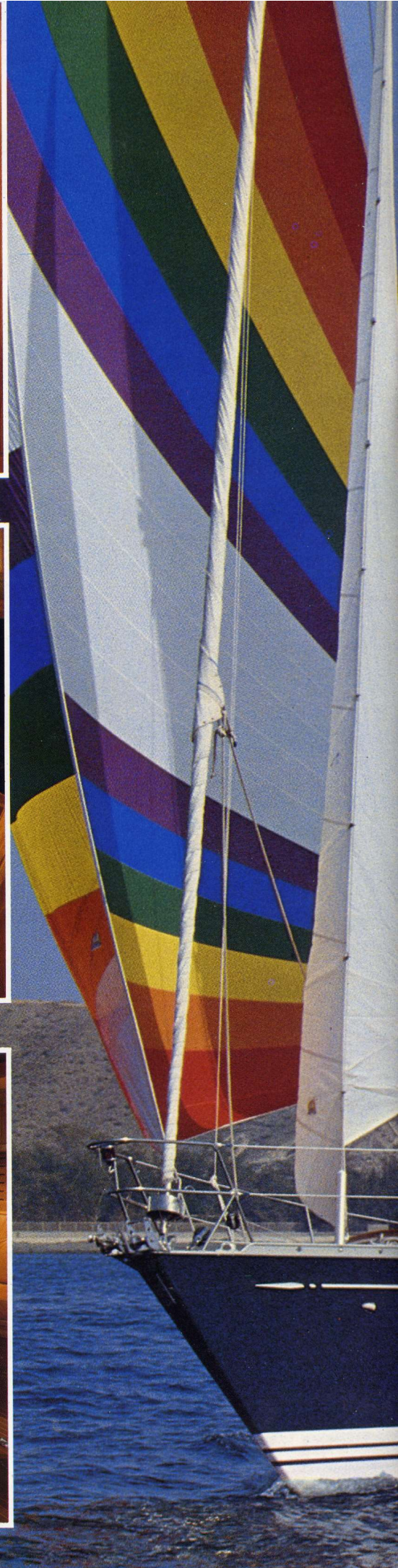


L'intérieur élégant du Swan 59 reflète l'expérience Nautor où l'on retrouve confort, style et espace.

Le teck est utilisé pour toutes les surfaces avec une finition de satin faite à la main, et de nombreux tissus sont disponibles, pour satisfaire tous les goûts. Comme toujours, Nautor cherchera de contenter les désirs individuels, afin que chaque Swan soit unique et personnalisé.

Gli interni eleganti dello Swan 59 riflettono l'esperienza Nautor nel valorizzare al massimo il comfort, lo stile e lo spazio.

Per gli interni in legno viene usato teck con finitura satinata (lucidabile a mano). La Nautor cercherà di esaudire le particolari richieste del singolo proprietario, affinché il suo Swan sia unico e personalizzato.



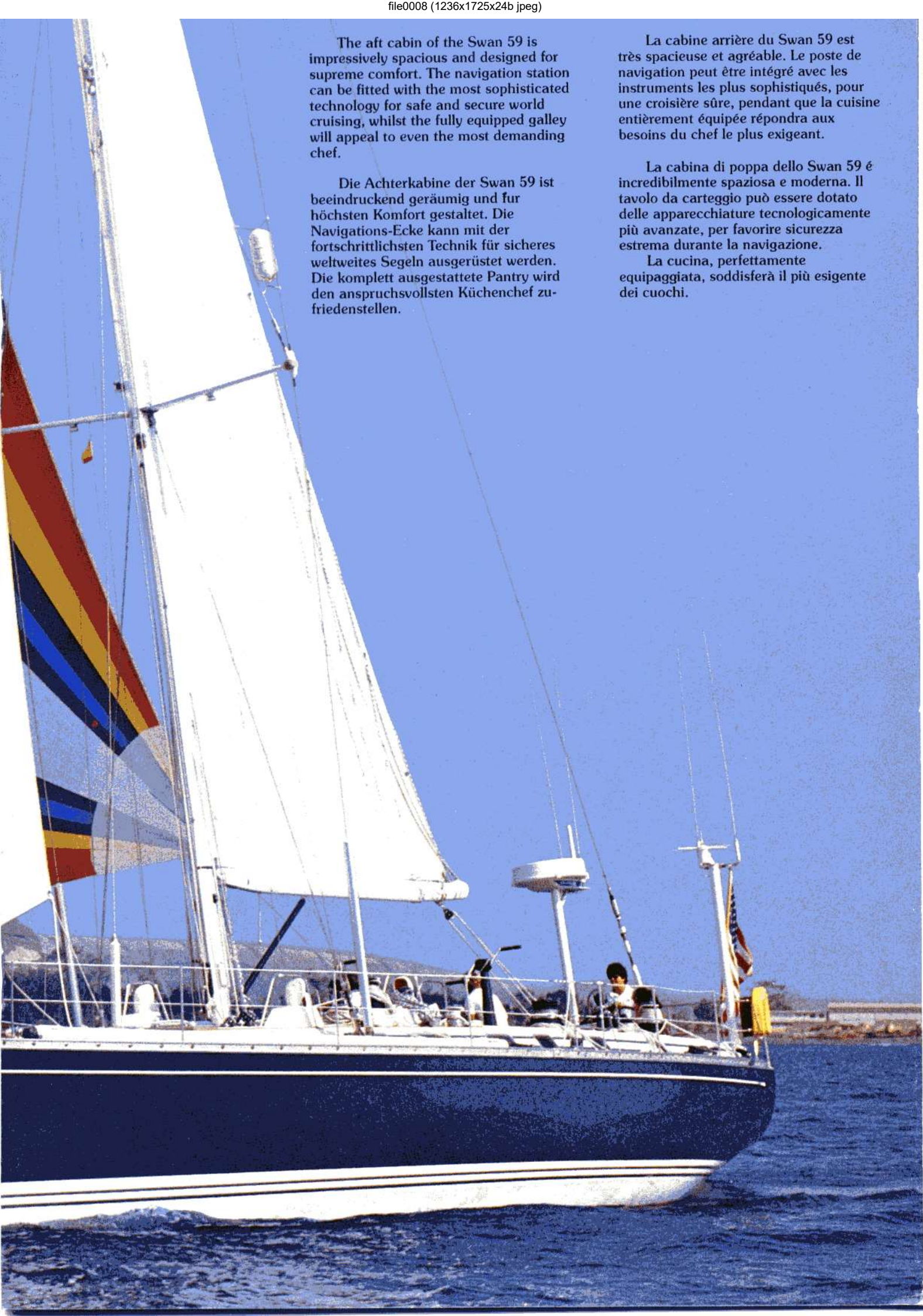
The aft cabin of the Swan 59 is impressively spacious and designed for supreme comfort. The navigation station can be fitted with the most sophisticated technology for safe and secure world cruising, whilst the fully equipped galley will appeal to even the most demanding chef.

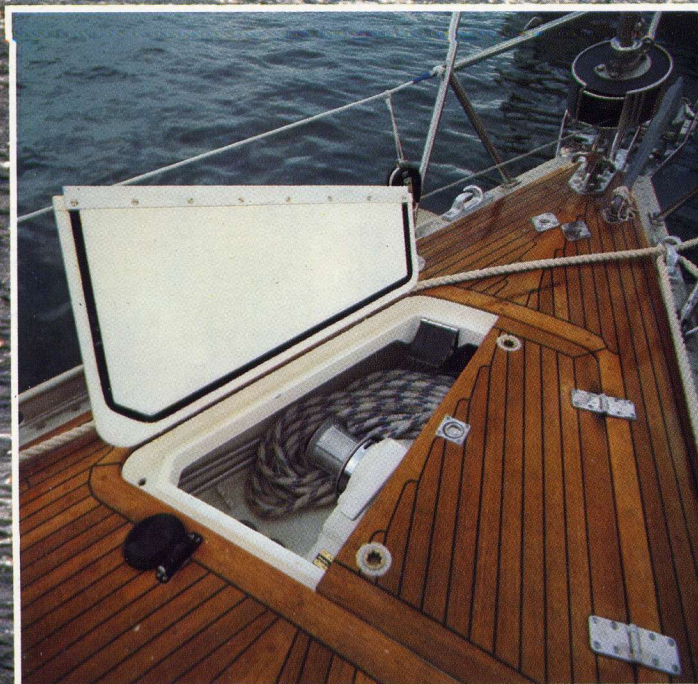
Die Achterkabine der Swan 59 ist beeindruckend geräumig und für höchsten Komfort gestaltet. Die Navigations-Ecke kann mit der fortschrittlichsten Technik für sicheres weltweites Segeln ausgerüstet werden. Die komplett ausgestattete Pantry wird den anspruchsvollsten Küchenchef zufriedenstellen.

La cabine arrière du Swan 59 est très spacieuse et agréable. Le poste de navigation peut être intégré avec les instruments les plus sophistiqués, pour une croisière sûre, pendant que la cuisine entièrement équipée répondra aux besoins du chef le plus exigeant.

La cabina di poppa dello Swan 59 è incredibilmente spaziosa e moderna. Il tavolo da carteggio può essere dotato delle apparecchiature tecnologicamente più avanzate, per favorire sicurezza estrema durante la navigazione.

La cucina, perfettamente equipaggiata, soddisferà il più esigente dei cuochi.





The deck of the Swan 59 combines an attractive appearance (Nautor's characteristic blend of teak decking and blue-and-white coach roof) with the efficient arrangement of the deck gear itself. Winches, hydraulics and equipment have all been fitted with ease of handling and assured performance in mind.

Nautor's Swan 59 has been designed and constructed to make your days aboard a pleasure, whether for leisurely sailing with family and friends, informal club racing or fierce international competition.

With its reputation for technical reliability, harmonious design and sheer comfort, the Swan 59 will give you a world of easy cruising... at the pace you desire.

Das Deck der Swan 59 vereint die elegante Optik des Nautor-typischen Teakdecks und blauweißen Aufbaus mit einer höchst effizienten Ausrüstung. Winschen, Hydraulik und Beschläge sind für leichte Bedienung und sichere Funktion entwickelt.

Nautor's Swan 59 wurde konstruiert, um Ihre Zeit an Bord zu einem unbeschwertem Vergnügen zu machen – ob beim entspannenden Segeln mit der Familie oder mit Freunden, bei Clubregatten oder bei ernsthaftem Racen gegen härteste internationale Konkurrenz.

Mit ihrer sprichwörtlich zuverlässigen Technik, ihrem harmonischen Design und ihrem Höchstmaß an Komfort garantiert Ihnen die Swan 59 die ganze Welt des Segelvergnügens.

Le pont du Swan 59 allie un aspect élégant (le pont en teck et le 'bleu et blanc' sont des marques caractéristiques Nautor) à une disposition rationnelle.

Les winches, l'hydraulique et l'équipement ont été installés pour faciliter les manoeuvres et garantir des résultats.

Le Swan 59 a été conçu et construit pour faire de votre séjour à bord un plaisir, soit pour naviguer avec la famille et les amis, soit pour participer à des régates locales ou à des compétitions de haut niveau.

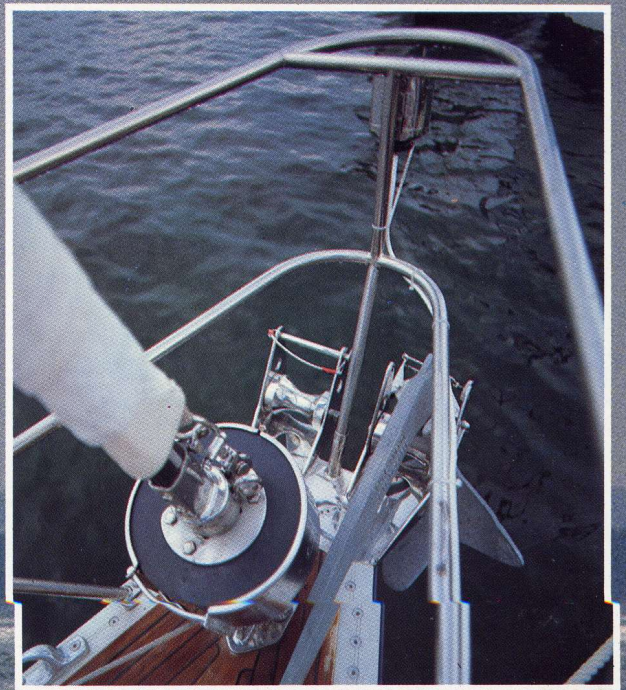
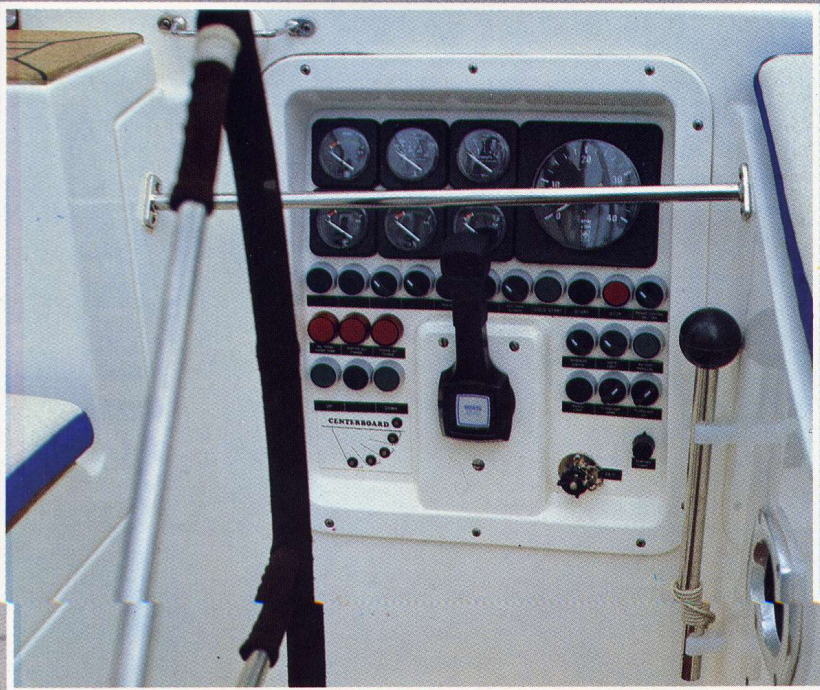
Réputé pour sa fiabilité technique, sa ligne harmonieuse et son confort absolu, le Swan 59 vous donnera une croisière facile... au pas que vous désirez.

Il ponte dello Swan 59 unisce l'estetica raffinata (il ponte in teck e il classico bianco-blu Nautor) alla disposizione razionale dello stesso. Verricelli idraulici ed equipaggiamento sono installati per essere manovrati facilmente ed assicurare eccellenti prestazioni.

Lo Swan 59 è stato progettato e costruito per rendere piacevole il soggiorno a bordo, sia per divertenti crociere con amici e familiari, sia per semplici regate fra amici o per importanti competizioni internazionali.

Con la sua reputazione di affidabilità tecnica, interni armoniosi ed assoluto comfort, lo Swan 59 offrirà di piacevoli crociere... all'andatura che si desidera.





Specifications: Cruising Version

LOA	17.92M (58.88 ft.)
LWL	14.68M (48.15 ft.)
Beam	5.0M (16.40 ft.)
Draft	3.0M (9.8 ft.)
Ballast	9,200 kg (20,300 lbs)
Displacement	27,200 kg (60,000 lbs)
Engine	VOLVO Diesel 63 KW (86 HP)
Fuel	700 L (185 US Galls)
Water	1,050 L (277 US Galls)

Lloyd's Register Hull Construction Certificate

Refrigeration:

Front-loaded 150L (5.3 cu.ft.) Refrigerator.
Top-loaded 230L (8.1 cu.ft.) Freezer
Top-loaded 105L (3.7 cu.ft.) vegetable locker, all with racks.
Refrigeration system belted from engine with hold-over plates in both units and independent temperature control for refrigerator.

Vegetable locker cooled by convection through freezer wall.

Heads with Blake "Victory" Toilet and Shower.

Engine room internally sound insulated, fire resistance meeting Solas B-15 requirements.

Fuel tank level gauge.

10 Winches.

7 Openable deck hatches.

6 Openable portholes in cabin trunk.

Hot and cold pressure water in five tanks with gauges.

D.C. Service Power.

Starting Battery 93 Ah. 24 V. Service Batteries 524 Ah. 24V.

35 amp 24V alternator for charging the starting battery and a 70 amp alternator for the service batteries.

Hydraulics for main backstay adjustment with two function system V control panel in cockpit and electro-hydraulic mainsail furling.

6" Suunto Steering Compass

Standing rigging of solid Navtec rod.

Complete running rigging.

Single spinnaker pole.

Complete anchoring and mooring equipment.

Winch handles, blocks and shackles.

Spare parts and engine tool kit.

For more specific details, we refer to the standard specification.

Specification: Cruiser/Racer Version

LOA	17.92M (58.88 ft.)
LWL	14.68M (48.15 ft.)
Beam	5.0M (16.40 ft.)
Draft	3.4M (11.2 ft.)
Ballast	10,350 kg (22,800 lbs)
Displacement	28,300 kg (62,400 lbs)
IOR Displacement	25,500 kg (56,200 lbs)
Engine	VOLVO Diesel 63 KW (86 HP)
Fuel	700 L (185 US Galls)
Water	1,050 L (277 US Galls)

Lloyd's Register Hull Construction Certificate

Refrigeration:

Front-loaded 150L (5.3 cu.ft.) Refrigerator.
Top-loaded 230L (8.1 cu.ft.) Freezer
Top-loaded 105L (3.7 cu.ft.) vegetable locker, all with racks.
Refrigeration system belted from engine with hold-over plates in both units and independent temperature control for refrigerator.

Vegetable locker cooled by convection through freezer wall.

Heads with Blake "Victory" Toilet and Shower.

Hot and cold pressure water in five tanks with gauges.

Fuel tank level gauge.

15 Winches.

7 Openable deck hatches.

6 Openable portholes in cabin trunk.

D.C. Service Power.

Starting Battery 93 Ah. 24 V. Service Batteries 524 Ah. 24V.

35 amp 24V alternator for charging the starting battery and one 70 amp alternator for the general service batteries.

Engine room internally sound insulated, fire resistance meeting Solas B-15 requirements.

6" Suunto Steering Compass

Hydraulics for main backstay adjustment, inner forestay adjustment and Navtec hydraulic boomvang.

Standing rigging of solid Navtec rod.

Complete running rigging.

Two spinnaker poles and one jockey pole.

Complete anchoring and mooring equipment.

Winch handles, blocks and shackles.

Spare parts and engine tool kit.

For more specific details, we refer to the standard specification.

Specifiche: Versione da crociera:

Lunghezza fuori tutto	m. 17.92 (58.88')
Lunghezza al galleggiamento	m. 14.68 (48.15')
Larghezza	m. 5.00 (16.40')
Pescaggio	m. 3.00 (9.8')
Zavorra	Kg. 9.200 (20.300 libbre)
Dislocamento	Kg. 27.200 (60.000 libbre)
Motore	Volvo Penta diesel 63 Kw (86 hp)
Capacità serbatoi nafta	litri 700 (185 US galloni)
Capacità serbatoi acqua	litri 1050 (277 US galloni)

Certificato di costruzione dello scafo Lloyds

Sistema di refrigerazione:

Frigorifero con apertura frontale da 150 litri.

Congelatore con apertura dall'alto da 230 litri.

Portaverdure con apertura dall'alto da 105 litri, con cestelli.

Sistema a piastre sul motore per frigorifero e congelatore - controllo temperatura indipendente per frigorifero.

Portaverdure mantenuto ad una temperatura media grazie al collegamento con la parete del congelatore.

Toilettes con WC Blake "Victory" e doccia.

Vano motore completamente insonorizzato con apposite resistenze Solas B-15.

Indicatore livello serbatoi nafta.

10 verricelli.

7 osteriggi apribili sul ponte.

6 oblò laterali.

Acqua a pressione calda e fredda - 5 serbatoi acqua e indicatori relativi.

Sistema elettrico:

Batteria di avviamento da 93 Ah, 24 V.

Set di batterie di servizio da 524 Ah, 24V.

Alternatore da 35 Amp 24 V per caricare la batteria d'avviamento ed un alternatore da 70 Amp per le batterie di servizio.

Centralina idraulica a 2 funzioni. Pannello di controllo in pozzetto. Comando elettro-idraulico per avvolgiranda.

Bussola Suunto da 6"

Sartie in tondino Navtec.

Attrezzatura completa per manovre correnti.

Tangone spinnaker.

Equipaggiamento completo per ancoraggio e ormeggio.

Maniglie per verricelli, bozzelli e grilli.

Parti di ricambio e attrezzi motore.

Per ulteriori informazioni consultare le specifiche standard.

Specifiche: Versione da crociera/regata:

Lunghezza fuori tutto	m. 17.92 (58.88')
Lunghezza al galleggiamento	m. 14.68 (48.15')
Larghezza	m. 5.00 (16.40')
Pescaggio	m. 3.40 (11.2')
Zavorra	Kg. 10.350 (22.800 libbre)
Dislocamento	Kg. 28.300 (62.400 libbre)
Dislocamento IOR	Kg. 25.500 (56.200 libbre)
Motore	Volvo Penta diesel 63 Kw (80 hp)
Capacità serbatoi nafta	litri 700 (185 US galloni)
Capacità serbatoi acqua	litri 1050 (277 US galloni)

Certificato di costruzione dello scafo Lloyds

Sistema di refrigerazione:

Frigorifero con apertura frontale da 150 litri.

Congelatore con apertura dall'alto da 230 litri.

Portaverdure con apertura dall'alto da 105 litri

Sistema a piastre sul motore per frigorifero e congelatore - controllo temperatura indipendente per frigorifero.

Portaverdure mantenuto ad una temperatura media grazie al collegamento con la parete del congelatore.

Toilettes con WC Blake "Victory" e doccia.

Acqua a pressione calda e fredda - 5 serbatoi acqua e indicatori relativi.

Indicatore livello serbatoi nafta.

15 verricelli.

7 osteriggi apribili sul ponte.

6 oblò laterali.

Sistema elettrico:

Batteria di avviamento da 93 Ah, 24 V.

Set di batterie di servizio da 524 Ah, 24V.

Alternatore da 35 Amp 24 V per caricare la batteria d'avviamento ed un alternatore da 70 Amp per caricare le batterie di servizio.

Vano motore completamente insonorizzato con apposite resistenze Solas B-15.

Bussola Suunto da 6"

Centralina idraulica per tenditore strallo di poppa principale, tenditore stralutto e boomvang.

Sartie in tondino Navtec.

Equipaggiamento completo per manovre correnti.

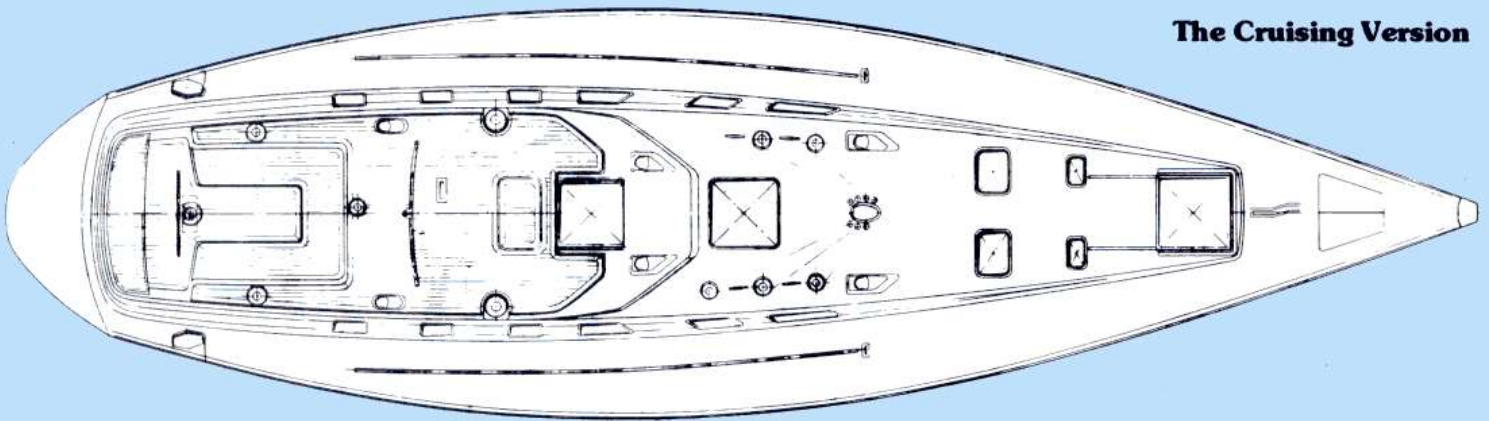
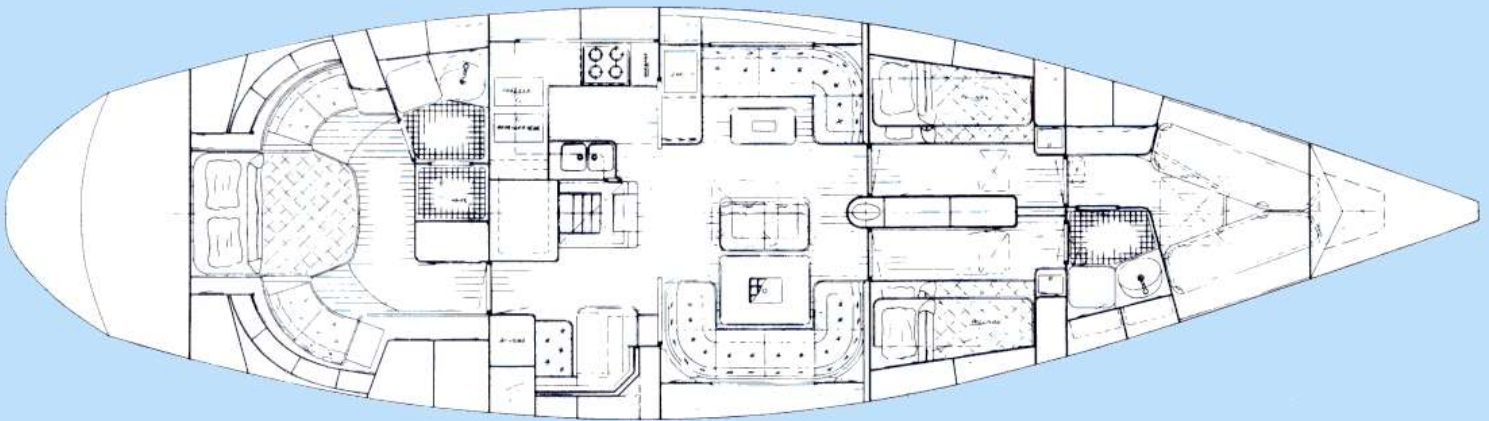
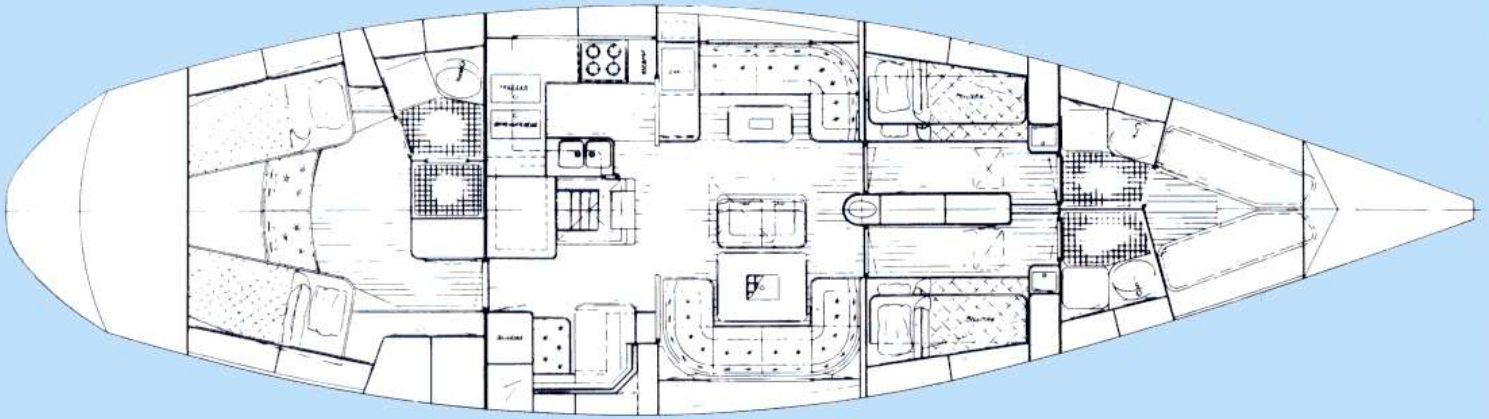
2 tangoni spinnaker e 1 buttafuori.

Equipaggiamento completo per ancoraggio ed ormeggio.

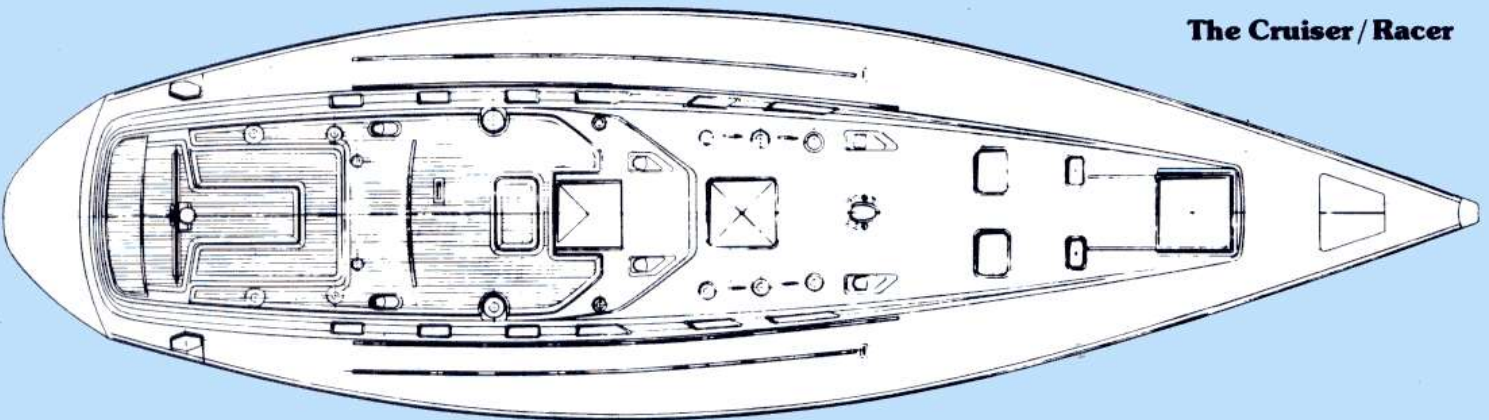
Maniglie per verricelli, bozzelli e grilli.

Parti di ricambio e attrezzi motore.

Per ulteriori informazioni consultare le specifiche standard.



The Cruising Version



The Cruiser / Racer

NAUTOR's SWAN 59

Cruising version
(2 spreader rig)

Cruiser/Racer
(3 spreader rig)

Tourenversion
(2-Saling-Rigg)

Cruiser/Racer-Version
(3-Saling-Rigg)

Version de croisière
(2 barres de flèche)

Version croisière/course
(3 barres de flèche)

Versione crociera
(Albero a 2 crocette)

Versione crociera/regata
(Albero a 3 crocette)

I = 22.40m (73.50ft)
J = 7.065m (23.18ft)
P = 19.95m (65.45ft)
E = 6.30m (20.67ft)
JC = SPL = 7.20m (23.62ft)

I = 24.25m (79.56ft)
J = 7.065m (23.18ft)
P = 21.80m (71.52ft)
E = 6.30m (20.67ft)
JC = SPL = 7.20m (23.62ft)

